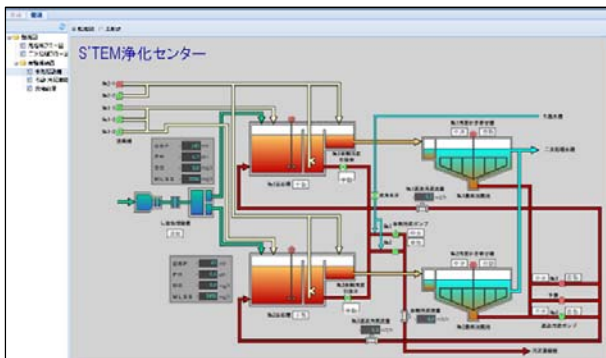


広域監視コンテンツ



SACRA®



広域監視コンテンツの機能

- ・従来は監視していなかった遠隔地の施設の遠方監視を、短期間で安価に導入できます。
- ・設備の故障など異常発生時には、直ちに携帯メールで通知します。
- ・監視画面やトレンドグラフを用いて、遠隔地から施設の状態を把握することができます。
- ・監視画面やトレンドグラフ、帳票項目はお客様で容易に作成や設定をすることができます。
- ・計測項目の上下限值設定により、施設の異常を検知し、警報通知することもできます。
- ・各種履歴情報はダウンロードでき、施設管理用データとして活用できます。
- ・パソコンだけでなくタブレットやスマートフォンからもアクセス可能です。

①プラント監視機能

- ・機器、プラントの状態（運転・停止・故障など）や計測データの監視ができます。
- ・監視画面は、お客様が活用しやすいように任意に、複数作成することができます。

②トレンド監視機能

- ・計測値トレンドグラフは1画面に8点表示できます。また、最大4画面同時に表示できます。
- ・ポンプ運転中などの、機器状態表示も同一画面に表示できます。
- ・計測値の管理値などを上下限值として設定することで、警報メールによる通知が行なえます。

③帳票管理機能

- ・計測データの日報・月報・年報を表示します。

④機器状態、故障履歴表示機能

- ・機器の運転や異常警報の履歴を表示します。
- ・警報発生した項目から該当のプラント監視画面へリンク表示できます。

⑤異常通知機能

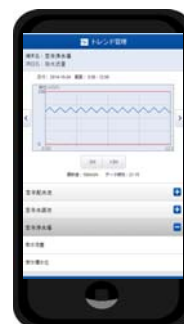
- ・異常検知時には、直ちに登録したメールアドレスに警報メールを通知します(最大100アドレス)。
- ・異常や時間帯でメール通知先指定が可能です。



プラント監視表示例

発生時刻	機名	項目名	警報内容	アラーム状態	異常種類
2014-11-12 17:03:00	〇〇設備	取水流量	上限界異常	発生	上下限界異常
2014-11-12 16:33:00	〇〇設備	取水流量	上限界異常	復旧	上下限界異常
2014-11-12 16:06:00	〇〇ポンプ設備	内線ポンプ稼働レベル	上限界異常	発生	上下限界異常
2014-11-12 15:54:00	〇〇設備	取水流量	上限界異常	発生	上下限界異常
2014-11-12 15:08:00	〇〇設備	取水流量	上限界異常	発生	上下限界異常
2014-11-12 15:12:00	〇〇設備	ポンプ稼働	上限界異常	復旧	上下限界異常
2014-11-12 14:45:00	〇〇ポンプ設備	ポンプ稼働	上限界異常	発生	上下限界異常
2014-11-12 14:10:00	〇〇設備	ポンプ稼働	上限界異常	復旧	上下限界異常
2014-11-12 13:33:00	〇〇設備	取水流量	上限界異常	発生	上下限界異常
2014-11-12 13:22:00	〇〇設備	取水流量	上限界異常	発生	上下限界異常
2014-11-12 13:17:00	〇〇設備	取水流量	上限界異常	発生	上下限界異常

異常履歴表示例

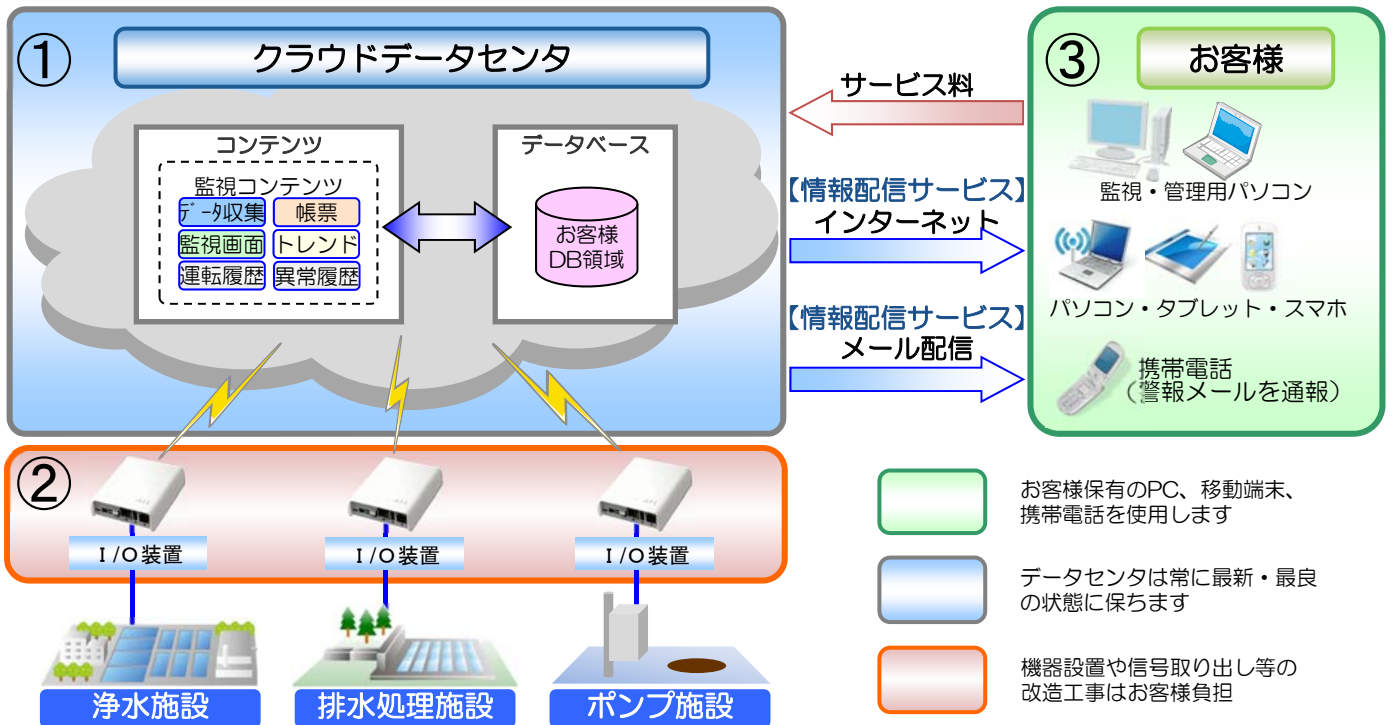


スマホ表示例



警報メール表示例

システム構成



①クラウドデータセンタ

コンテンツ(ソフトウェア)やデータベースは、クラウドデータサーバに構築し、運営します。データサーバは、国内最高レベルの安全性、信頼性、防災対策を施した富士通データセンタ内に設置しています。

② 遠方監視装置

遠方監視装置は、各施設に設置し、収集データをデータセンタに送信します。災害などで通信回線が停止しても、遠方監視装置にデータを保存し、通信回線復帰後にデータ送信するので、通信停止期間中のデータは途切れることなく保持されます。

③お客様

お客様は、既存のパソコン、タブレット端末、スマートフォンから情報閲覧が可能で、特別なハードウェアやソフトウェアは不要です。

導入効果

①コストの低減	従来必要だったテレメータ設備やデータサーバーの設置が不要なため、初期費用を低減できます。監視には既存のパソコンやタブレット等を利用できるため、新たに情報端末を購入する必要はありません。
②事業者の負担軽減	場所・時間の制限を受けることなく運転状況を把握できるため、維持管理業務の負担を軽減できます。また、クラウドデータセンターは常に最新・最良の状態に保たれ、サーバ機器の更新やバージョンアップは必要ありません。
③施設統廃合に対応	施設の統廃合による監視対象の変更にも、システムの機能を停止させることなく対応できます。将来のお客様のご要望に合わせて、他のコンテンツも順次追加できるため、維持管理業務の効率化や品質向上に貢献します。

遠方監視装置仕様

寸法	91mm(w)×113mm(d)×25mm(H)	動作環境	-20℃～60℃
電源	AC100V、3.3W	データ保存	2か月分
通信回線	3G/LTE/光回線	入力点数	警報、計測値等の合計200点